

SCHNEID Serviceadapter USB zur Kommunikation mit allen SCHNEID-Modulreglern

Bestellnummer: 020.15278

Bestellcode: SERVICEADAPTER USB



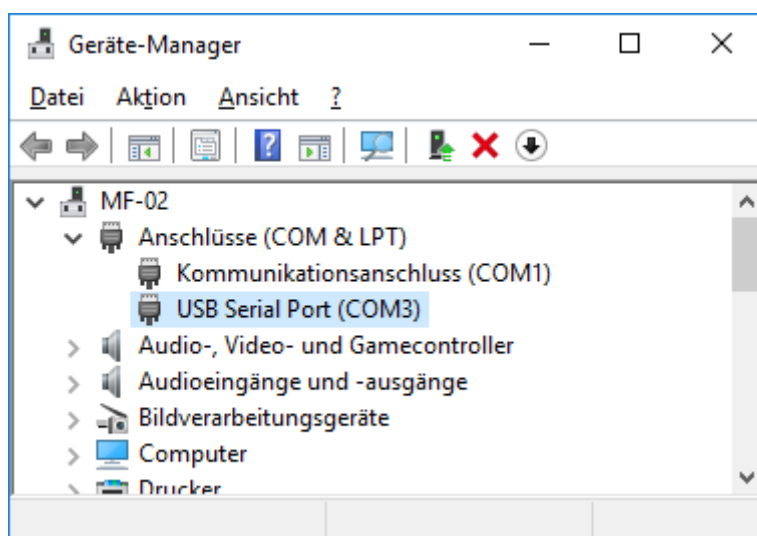
Übersicht:

Der SCHNEID Serviceadapter USB dient zum schnellen parametrieren des Regelgerätes.

Der Adapter wird direkt an den COM-Anschluß des Reglers gesteckt (falls eine COM-Basis vorhandenist, ist das Flachbandkabel vorher abzustecken)

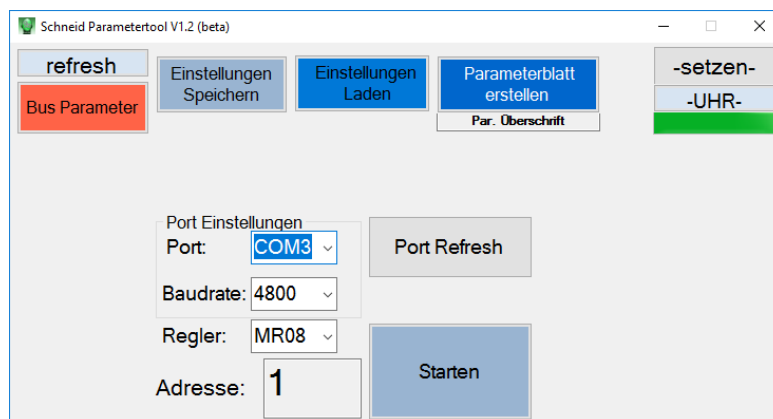
Der Adapter ist für alle Regelgeräte mit 10 oder 14poligem COM-Anschluß geeignet.

1. Serviceadapter mit Micro-USB-Kabel an PC anschließen
2. Treiber wird je nach Betriebssystem selbst installiert, oder es erfolgt die Aufforderung zur manuellen Installation.
Die USB-Treiber sind am beigelegten USB-Speicher enthalten.
3. Kontrolle der Portnummer im Geräte manager:

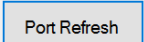


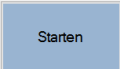
Serviceadapter-USB

4. Start der Parametriersoftware



Bei „Port:“ muss nun die Anschlußnummer laut Gerätemanager eingestellt werden (hier im Beispiel „COM3“)
Fall der betreffende Port nicht in der Auswahlliste erscheint,

ist zuerst ein  auszuführen.

Nachdem Baudrate und Adresse gemäß Regler eingestellt sind, wird die Datenauslesung mittels  durchgeführt.

Das Parameter-Tool kann auf der Homepage www.schneid.at unter „Download“ bezogen werden.

Schnittstellenanschlüsse:

Regler Connector: 10 polig
Micro-USB-Anschluss

Lieferumfang:

SCHNEID Serviceadapter USB zur Kommunikation mit allen SCHNEID-Modulreglern mit COM-Anschluss;
inkl. Micro-USB Kabel.

Technische Daten:

Intrastat Nummer:	8537.10.91.90
Ursprungsland	EU/AT
Höhe, Breite, Tiefe (in mm)	40x34x24mm
Gewicht (in kg)	0.0524 kg
Schutzart	IP-65
Umgebungstemperatur	0°C....+40°C
Anschlussart	Micro-USB-Anschluss
Montageart	Adapter
Verschmutzungsgrad	2